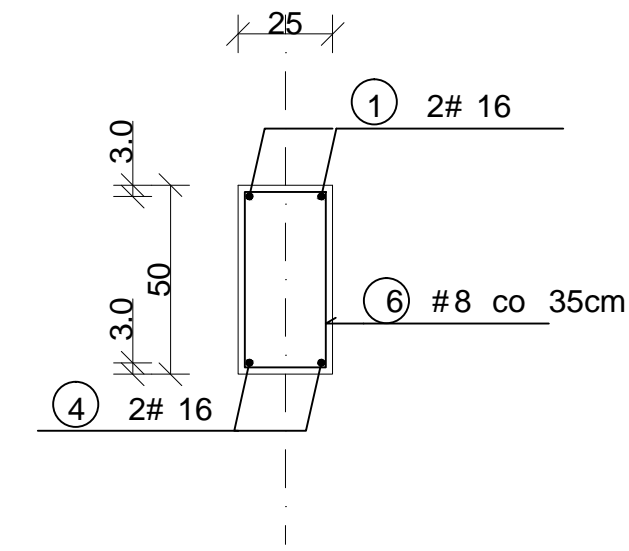


WYKAZ STALI ZBROJENIOWEJ

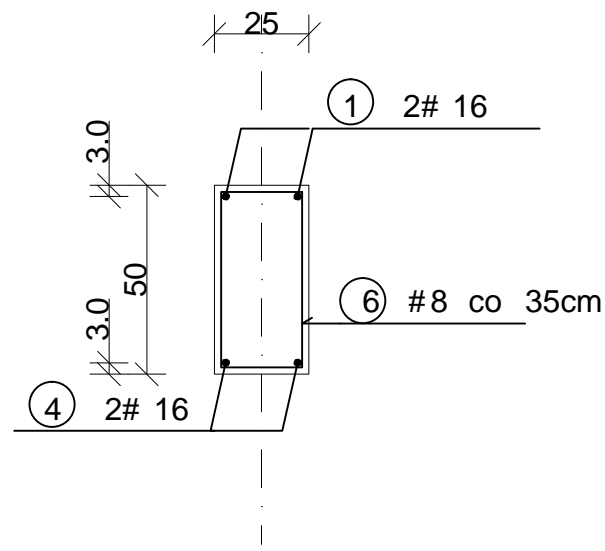
NR	Średnica [mm]	Długość [cm]	Ilość [szt.]	DŁUGOŚĆ CAŁKOWITA [m]	
				RB 500	
				# 8	# 16
1	16	621	2		12.42
2	16	184	1		1.84
3	16	635	2		12.70
4	16	547	2		10.94
5	16	589	2		11.78
6	8	150	33	49.50	
DŁUGOŚĆ OGÓŁEM [m]				49.50	49.68
MASA JEDNOSTKOWA [kg/m]				0.395	1.578
MASA OGÓŁEM [kg]				19.55	78.40
MASA RAZEM [kg]				97.95	

BETON KONSTRUKCYJNY C25/30  
STAŁ ZBROJENIOWA RB 500

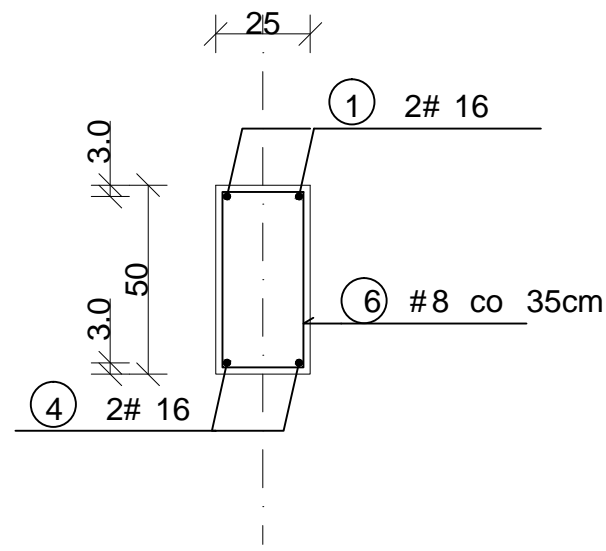
PRZEKRÓJ 1-1



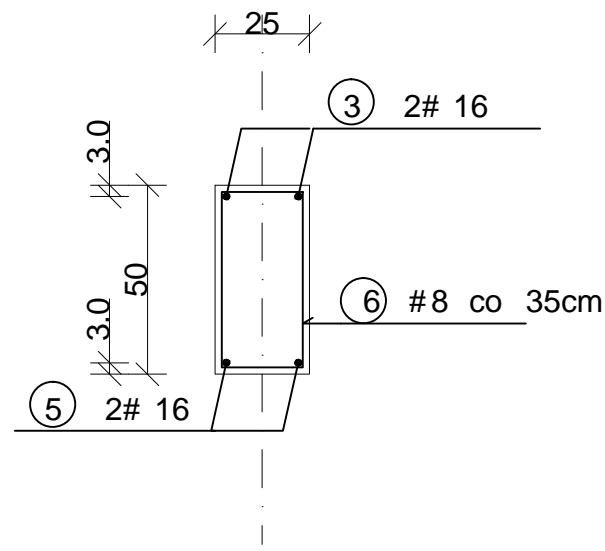
PRZEKRÓJ 2-2



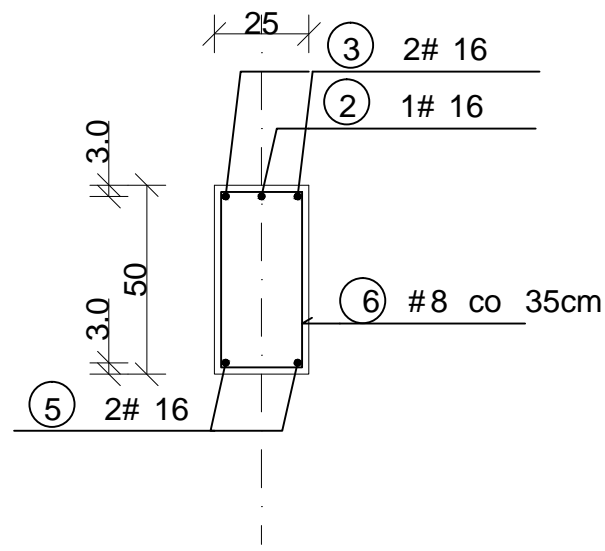
PRZEKRÓJ 3-3



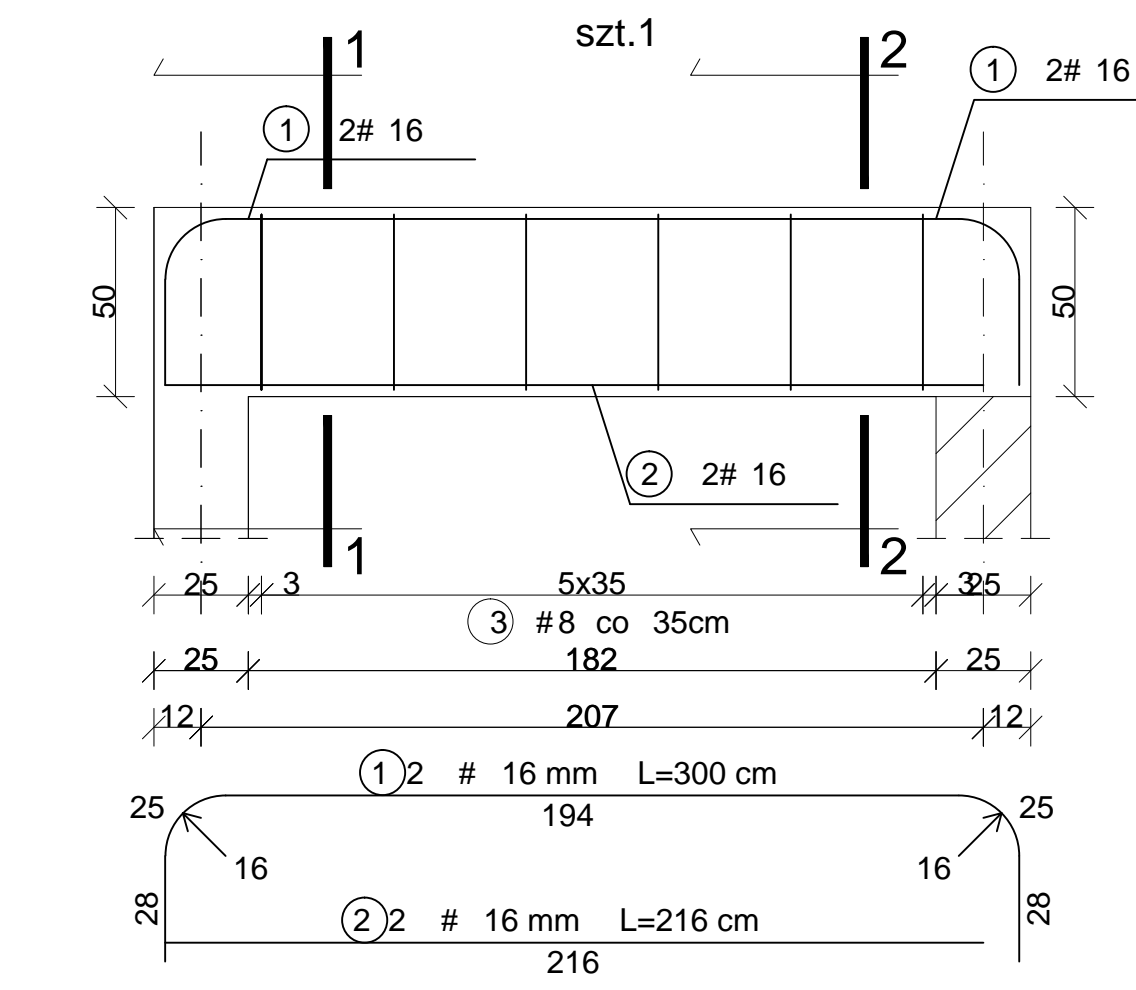
PRZEKRÓJ 4-4



PRZEKRÓJ 5-5



BELKA ŻELBETOWA B/0.12

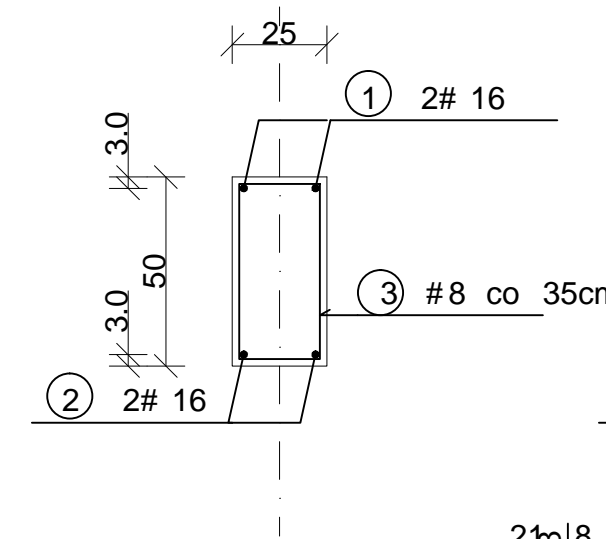


WYKAZ STALI ZBROJENIOWEJ

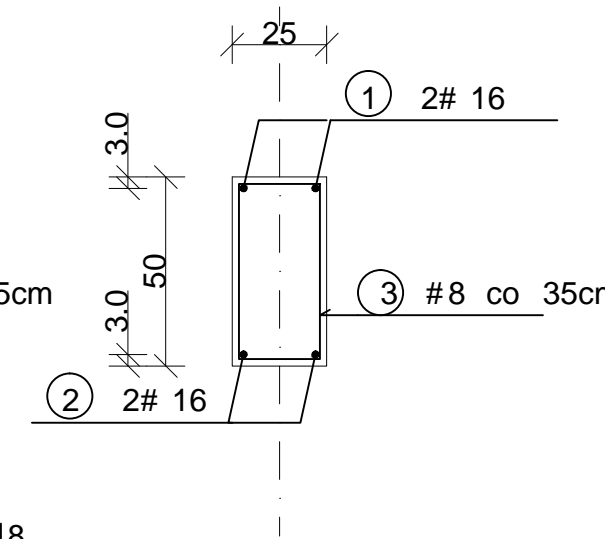
NR	Średnica [mm]	Długość [cm]	Ilość [szt.]	DŁUGOŚĆ CAŁKOWITA [m]	
				RB 500	
				# 8	# 16
1	16	300	2		6.00
2	16	216	2		4.32
3	8	150	6	9.00	
DŁUGOŚĆ OGÓŁEM [m]				9.00	10.32
MASA JEDNOSTKOWA [kg/m]				0.395	1.578
MASA OGÓŁEM [kg]				3.56	16.28
MASA RAZEM [kg]				19.84	

BETON KONSTRUKCYJNY C25/30  
STAŁ ZBROJENIOWA RB 500

PRZEKRÓJ 1-1



PRZEKRÓJ 2-2



RID-kon Współpraca inwestorów		Adres biura: ul. Mostowa 2/1p. 37-700 Przemyśl www.ridkon.pl		INWESTOR: Gmina Dziadowiec ul. Dworska 62 36-122 Dziadowiec	
OBJEKT: Rozbudowa, przebudowa i nadbudowa istniejącego budynku z garażami, pełniącymi funkcję usługową społeczno-kulturalną wraz ze zmianą sposobu użytkowania poddasza z przeznaczeniem na cele użytkowe na działkach nr ew. 309, 310, 311, 312 i 858 w miejscowości Kopce gm. Dziadowiec				BRANŻA: KONSTRUKCJA	
PRZEDMIOT RYS.: BELKA ŻELBETOWA B/0.11 i B/0.12				SKALA: 1:20	
PROJEKTANT: mgr inż. Rafał Janowski upr. nr: PDK/0165/P00K/09		OPRACOWANIE: mgr inż. Joanna Ptaszkowska		DATA: GRUDZIEŃ 2015	NR RYS.: PW-K- B/0.11 i 0.12